



ESTADÍSTICAS 2019 de PRODUCCIÓN y COMERCIALIZACIÓN de Plátano de Canarias



PLÁTANO DE CANARIAS

**La energía
más natural**

100% sostenible

Fuente de potasio
que ayuda al funcionamiento
de los músculos

**Alto contenido
en Vitamina B6**
que contribuye
al funcionamiento
del sistema inmunitario

**Fuente
de fibra**



**Compatible
con dietas de
adelgazamiento**

Aporta **vitamina C**
que favorece el desarrollo
de huesos y piel

Aporta manganeso
que tiene **propiedades
antioxidantes**



4

**OPERADORES IGP POR OPP Y SUPERFICIE AMPARADA POR OPP
CENTROS DE MADURACIÓN REGISTRADOS**

5

DATOS EN TONELADAS DE LA PRODUCCIÓN 2009 -2019

6

**PRODUCCIÓN POR ENTIDADES Y DESTINOS 2019
PRODUCCIÓN POR ENTIDADES E ISLAS 2019**

7

PRODUCCIÓN POR SEMANAS Y DESTINOS 2019 (1)

8

PRODUCCIÓN POR SEMANAS Y DESTINOS 2019 (2)

9

**PRODUCCIÓN POR ISLAS Y DESTINOS 2019
KILOGRAMOS SINIESTRADOS 2019**

10

PRODUCCIÓN POR SEMANAS



OPP	Nº OPERADORES PRODUCCIÓN (*)	Nº OPERADORES DE EMPAQUETADO (**)	SUPERFICIE 2019 (ha)
AGRÍCOLA LLANOS DE SARDINA	356	10	1.145
AGRITEN	453	15	1.131
COPLACA	3.059	22	2.947
CUPALMA	2.238	19	1.471
EUROPLÁTANO	687	17	1.156
PLATANEROS DE CANARIAS	814	12	1.060
TOTAL	7.607	95	8.910

CENTROS DE MADURACIÓN REGISTRADOS



DATOS EN TONELADAS DE LA PRODUCCIÓN 2009 -2019

ISLAS	2009	2010	2011	2012	2013	2014	2015	2016	2017	2018	2019
TENERIFE	154.748	190.531	145.983	159.669	151.738	151.968	174.792	184.391	186.950	162.245	170.354
LA PALMA	131.719	147.181	124.625	131.759	125.866	127.672	131.585	151.327	151.513	143.592	141.794
GRAN CANARIA	69.821	84.724	70.485	77.217	78.022	76.984	78.935	88.837	90.349	77.253	85.755
LA GOMERA	5.475	6.298	5.324	6.023	5.122	4.780	5.208	5.788	5.710	4.673	5.187
EL HIERRO	2.892	3.425	2.613	2.761	2.886	2.738	2.856	3.197	3.124	3.009	2.967
FUERTEVENTURA	0	0	0	0	0	0	0	0	0	48	68
LANZAROTE	179	121	103	99	137	115	114	137	136	105	100
TOTALES	364.834	432.280	349.133	377.528	363.771	364.257	393.490	433.678	437.782	390.925	406.225

DATOS ANTERIORES EN PORCENTAJES

ISLAS	2009	2010	2011	2012	2013	2014	2015	2016	2017	2018	2019
TENERIFE	42,4	44,1	41,8	42,3	41,7	41,7	44,4	42,5	42,7	41,5	41,9
LA PALMA	36,1	34,0	35,7	34,9	34,6	35,0	33,4	34,9	34,6	36,7	34,9
GRAN CANARIA	19,1	19,6	20,2	20,5	21,4	21,1	20,1	20,5	20,6	19,8	21,1
LA GOMERA	1,5	1,5	1,5	1,6	1,4	1,3	1,3	1,3	1,3	1,2	1,3
EL HIERRO	0,8	0,8	0,7	0,7	0,8	0,8	0,7	0,7	0,7	0,8	0,7
FUERTEVENTURA	0,0	0,0	0,0	0,0	0,0	0,0	0,0	0,0	0,0	0,0	0,0
LANZAROTE	0,0	0,0	0,0	0,0	0,0	0,0	0,0	0,0	0,0	0,0	0,0

PRODUCCIÓN EN KILOGRAMOS POR ENTIDADES Y DESTINOS 2019

ENTIDAD	PENÍNSULA	EXTRANJERO	MERCADO INTERIOR	RETIRADA DE MERCADO	TOTAL	%
AGRÍCOLA LLANOS DE SARDINA	33.340.902	45.423	7.340.481	624.413	41.351.219	10,18%
AGRITEN	42.456.690	63.180	6.815.366	778.336	50.113.572	12,34%
COPLACA	116.936.426	486.972	11.957.276	2.943.292	132.323.966	32,57%
CUPALMA	59.923.186	79.560	7.648.272	1.325.809	68.976.827	16,98%
EUROPLÁTANO	53.463.370	1.112.420	2.480.409	742.356	57.798.555	14,23%
PLATANEROS DE CANARIAS	50.699.460	59.670	3.813.303	1.088.193	55.660.626	13,70%
TOTALES	356.820.034	1.847.225	40.055.107	7.502.399	406.224.765	100,00%

PRODUCCIÓN EN KILOGRAMOS POR ENTIDADES E ISLAS 2019

ENTIDAD	TENERIFE	LA PALMA	GRAN CANARIA	LA GOMERA	EL HIERRO	FUERT.	LANZ.	TOTAL	%
AGRICOLA LLANOS SARDINA	3.039.782	1.944.882	36.366.555	-	-	-	-	41.351.219	10,18%
AGRITEN	33.197.499	-	15.212.249	1.703.824	-	-	-	50.113.572	12,34%
COPLACA	75.167.669	52.247.591	335.240	3.482.855	1.090.611	-	-	132.323.966	32,54%
CUPALMA	26.214.713	38.425.738	4.168.815	-	-	67.590	99.971	68.976.827	16,98%
EUROPLATANO	30.139.069	25.782.699	-	-	1.876.787	-	-	57.798.555	14,23%
PLATANEROS DE CANARIAS	2.595.276	23.393.413	29.671.937	-	-	-	-	55.660.626	13,70%
TOTALES	170.354.008	141.794.323	85.754.796	5.186.679	2.967.398	67.590	99.971	406.224.765	100,00%



PRODUCCIÓN EN KILOGRAMOS POR SEMANAS Y DESTINOS 2019 (I)

SEMANA	DESDE	HASTA	PENÍNSULA	EXTRANJERO	MERCADO INTERIOR	RETIRADA DE MERCADO	TOTAL	%
1	31/12/18	06/01/19	5.890.667	33.750	673.228	-	6.597.645	1,62%
2	07/01/19	13/01/19	6.739.405	26.820	693.565	-	7.459.790	1,84%
3	14/01/19	20/01/19	7.203.750	37.180	702.570	-	7.943.500	1,96%
4	21/01/19	27/01/19	7.095.923	38.720	791.075	-	7.925.718	1,95%
5	28/01/19	03/02/19	7.006.855	28.100	858.839	-	7.893.794	1,94%
6	04/02/19	10/02/19	6.553.704	31.370	709.623	-	7.294.697	1,80%
7	11/02/19	17/02/19	6.843.734	19.890	821.723	-	7.685.347	1,89%
8	18/02/19	24/02/19	7.474.292	32.580	843.273	-	8.350.145	2,06%
9	25/02/19	03/03/19	8.514.873	51.440	1.001.270	-	9.567.583	2,36%
10	04/03/19	10/03/19	8.326.613	30.860	742.760	-	9.100.233	2,24%
11	11/03/19	17/03/19	9.004.530	38.210	801.077	-	9.843.817	2,42%
12	18/03/19	24/03/19	9.140.059	33.400	806.618	-	9.980.077	2,46%
13	25/03/19	31/03/19	9.014.491	27.820	917.872	-	9.960.183	2,45%
14	01/04/19	07/04/19	7.903.291	45.740	821.967	407.578	9.178.576	2,26%
15	08/04/19	14/04/19	8.356.988	107.145	854.602	-	9.318.735	2,29%
16	15/04/19	21/04/19	6.418.350	29.620	663.289	-	7.111.259	1,75%
17	22/04/19	28/04/19	7.810.611	21.240	949.903	309.342	9.091.096	2,24%
18	29/04/19	05/05/19	8.159.548	34.820	773.136	-	8.967.504	2,21%
19	06/05/19	12/05/19	8.889.076	49.410	769.644	-	9.708.130	2,39%
20	13/05/19	19/05/19	7.773.896	54.170	818.756	286.099	8.932.921	2,20%
21	20/05/19	26/05/19	8.614.074	29.465	809.930	-	9.453.469	2,33%
22	27/05/19	02/06/19	7.030.315	29.060	837.681	306.701	8.203.757	2,02%
23	03/06/19	09/06/19	7.574.713	16.180	789.804	-	8.380.697	2,06%
24	10/06/19	16/06/19	7.133.290	32.280	696.250	162.652	8.024.472	1,98%
25	17/06/19	23/06/19	7.212.515	25.000	726.201	-	7.963.716	1,96%
26	24/06/19	30/06/19	5.849.079	77.190	795.946	705.085	7.427.300	1,83%
27	01/07/19	07/07/19	5.881.006	55.176	720.943	588.517	7.245.642	1,78%
28	08/07/19	14/07/19	5.790.036	32.171	719.727	504.408	7.046.342	1,73%



PRODUCCIÓN EN KILOGRAMOS POR SEMANAS Y DESTINOS 2019 (2)

SEMANA	DESDE	HASTA	PENÍNSULA	EXTRANJERO	MERCADO INTERIOR	RETIRADA DE MERCADO	TOTAL	%
29	15/07/19	21/07/19	5.456.875	29.597	678.276	669.100	6.833.848	1,68%
30	22/07/19	28/07/19	5.361.356	32.162	747.551	673.887	6.814.956	1,68%
31	29/07/19	04/08/19	5.163.208	54.141	653.961	682.334	6.553.644	1,61%
32	05/08/19	11/08/19	4.993.830	70.511	681.980	639.507	6.385.828	1,57%
33	12/08/19	18/08/19	5.038.408	49.192	612.476	662.100	6.362.176	1,57%
34	19/08/19	25/08/19	5.804.582	110.395	704.619	431.062	7.050.658	1,74%
35	26/08/19	01/09/19	6.527.776	45.380	934.475	474.027	7.981.658	1,96%
36	02/09/19	08/09/19	6.477.259	19.640	768.423	-	7.265.322	1,76%
37	09/09/19	15/09/19	5.892.878	22.430	761.507	-	6.676.815	1,64%
38	16/09/19	22/09/19	6.106.643	27.250	776.039	-	6.909.932	1,70%
39	23/09/19	29/09/19	6.122.893	20.900	857.638	-	7.001.431	1,72%
40	30/09/19	06/10/19	6.012.467	22.390	715.572	-	6.750.429	1,66%
41	07/10/19	13/10/19	6.183.698	22.660	733.982	-	6.940.340	1,71%
42	14/10/19	20/10/19	6.175.824	20.040	756.534	-	6.952.398	1,71%
43	21/10/19	27/10/19	6.001.520	22.770	734.844	-	6.759.134	1,66%
44	28/10/19	03/11/19	6.063.374	24.960	802.970	-	6.891.304	1,70%
45	04/11/19	10/11/19	6.357.198	18.800	844.106	-	7.220.104	1,78%
46	11/11/19	17/11/19	6.797.469	20.420	784.878	-	7.602.767	1,87%
47	18/11/19	24/11/19	7.276.958	22.420	784.878	-	8.082.397	1,99%
48	25/11/19	01/12/19	7.475.898	18.340	843.989	-	8.338.227	2,05%
49	02/12/19	08/12/19	6.509.629	31.950	687.924	-	7.229.503	1,78%
50	09/12/19	15/12/19	7.263.121	25.780	708.165	-	7.997.066	1,97%
51	16/12/19	22/12/19	6.539.557	24.000	654.620	-	7.218.177	1,78%
52	23/12/19	29/12/19	6.011.929	22.290	716.287	-	6.750.506	1,66%
Totales:			356.820.034	1.847.225	40.055.107	7.502.399	406.224.765	100%



PRODUCCIÓN EN KILOGRAMOS POR ISLAS Y DESTINOS 2019

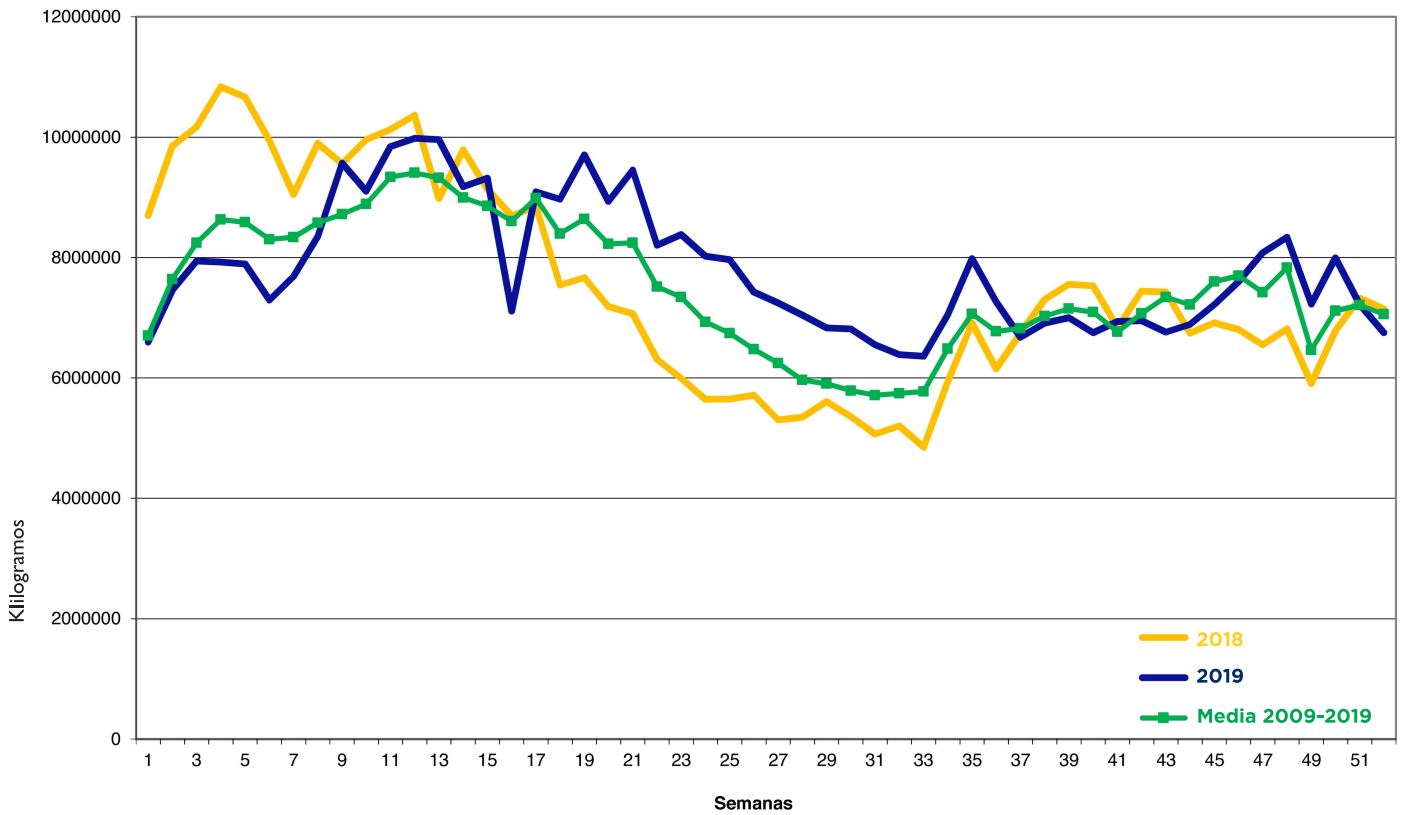
ISLAS	PENÍNSULA	EXTRANJERO	MERCADO INTERIOR	RETIRADA DE MERCADO	TOTAL	%
TENERIFE	144.244.233	718.596	22.811.745	2.579.434	170.354.008	41,94%
LA PALMA	136.043.330	1.012.196	1.395.225	3.343.572	141.794.323	34,91%
GRAN CANARIA	68.725.963	105.093	15.516.432	1.407.308	85.754.796	21,11%
LA GOMERA	5.060.471	-	-	126.208	5.186.679	1,28%
EL HIERRO	2.746.037	11.340	164.144	45.877	2.967.398	0,73%
FUERTEVENTURA	-	-	67.590	-	67.590	0,02%
LANZAROTE	-	-	99.971	-	99.971	0,02%
Totales	356.820.034	1.847.225	40.055.107	7.502.399	406.224.765	100%

KILOGRAMOS SINIESTRADOS 2019

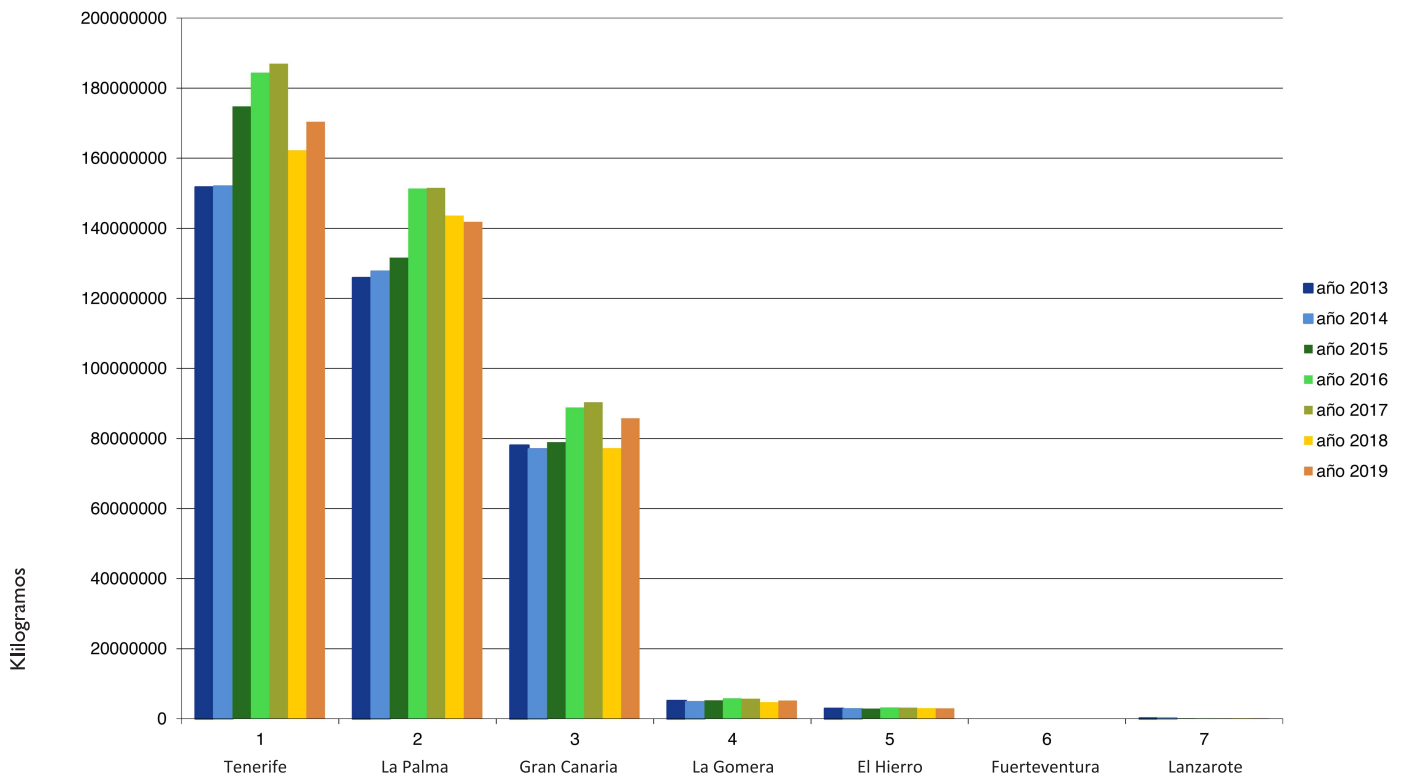
TENERIFE	LA PALMA	GRAN CANARIA	LA GOMERA	EL HIERRO	TOTAL
14.312.284	6.734.825	52.795	1.722.052	205.254	23.027.210

Fuente: Agroseguro

PRODUCCIÓN DE KILOGRAMOS POR SEMANAS



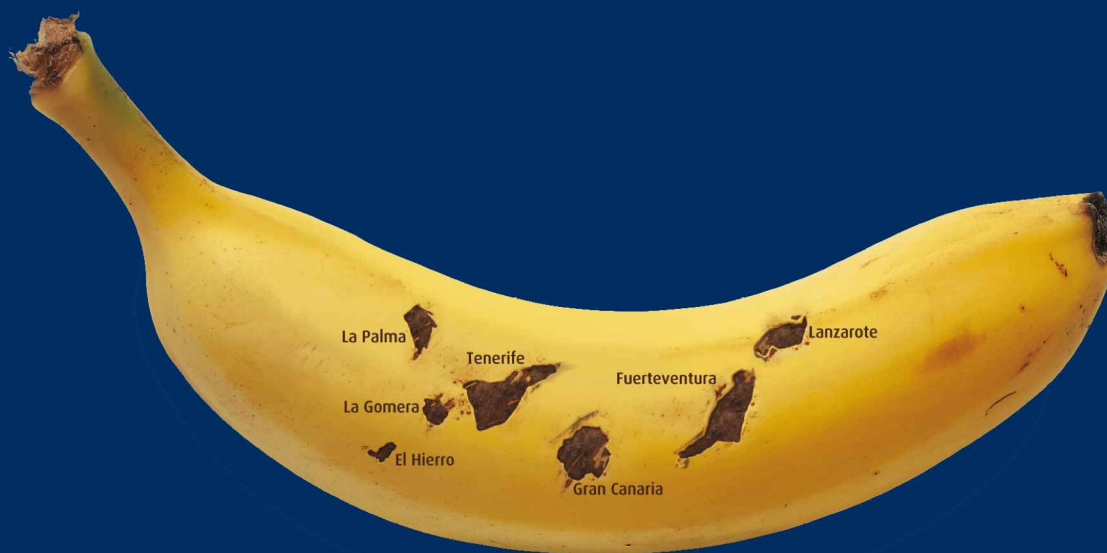
COMPARATIVA DE KILOGRAMOS POR AÑOS



Datos de producción amparada por Plátano de Canarias IGP.
Datos suministrados por las Organizaciones de Productores de Plátanos de Canarias.
Estadísticas realizadas por ASPROCAN.
Islas Canarias 2019.



Órgano de gestión Plátano de Canarias IGP



platanodecanarias.es | igpplatanodecanarias.es | asprocan@platanodecanarias.es